



Rijksinstituut voor Volksgezondheid  
en Milieu  
Ministerie van Volksgezondheid,  
Welzijn en Sport

### **Epidemiologische situatie COVID-19 in GGD Haaglanden**

Rijksinstituut voor Volksgezondheid en Milieu - RIVM  
28 september 2020, 10:00

#### **Samenvatting**

Tot en met 28 september 10:00 uur zijn er in GGD Haaglanden in totaal 11097 COVID-19 patiënten gemeld aan het RIVM. Tot nu toe zijn 696 van de gemelde patiënten opgenomen in het ziekenhuis en 405 mensen overleden. Een overzicht van de COVID-19 situatie op landelijk niveau is hier te vinden.

#### **Uitleg over surveillance van COVID-19 in Nederland**

Door middel van surveillance houdt het RIVM zicht op de verspreiding van COVID-19 in Nederland. Via een samenwerking tussen artsen, laboratoria en de GGD'en wordt informatie verzameld over personen (patiënten) met een positieve SARS-CoV-2 testuitslag. Sinds het begin van de COVID-19 epidemie in Nederland is het testbeleid geleidelijk veranderd. Het huidige testbeleid is hier te vinden. Sinds 1 juni kan iedereen met klachten zich laten testen. Toch is het aannemelijk dat niet alle COVID-19 patiënten getest worden. De werkelijke aantallen in Nederland zijn daarom waarschijnlijk hoger dan de aantallen die hier genoemd worden. Aan het RIVM wordt niet gemeld wie hersteld is van COVID-19.

Er worden ook mensen die om andere redenen dan COVID-19 in het ziekenhuis worden opgenomen getest op SARS-CoV-2. Dit wordt gedaan om verspreiding van dit virus binnen het ziekenhuis tegen te gaan. Vanaf 1 mei wordt bij melding van een in het ziekenhuis opgenomen positief geteste patiënt, nagevraagd of de ziekenhuisopname vanwege COVID-19 was. Daarom geven we sinds 1 mei in de rapportages van de ziekenhuisopnames alleen opnames weer waarbij niet is aangegeven dat de opname om een andere reden was. Dit doen we zodat het aantal in het ziekenhuis opgenomen COVID-19 patiënten een zo goed mogelijke indicator blijft van de epidemie. Dit geeft namelijk weer hoeveel mensen ernstig ziek zijn door COVID-19. Patiënten die om een andere reden ziekenhuiszorg nodig hebben en ook COVID-19 blijken te hebben, worden uiteraard wel meegenomen in het totaal aantal meldingen.

Een databestand met de cumulatieve aantallen per gemeente per dag van gemelde COVID-19 patiënten, in het ziekenhuis opgenomen COVID-19 patiënten en overleden COVID-19 patiënten is hier te vinden. Een databestand met karakteristieken van elke positief geteste COVID-19 patiënt in Nederland is hier te vinden.

**Dit document is vertrouwelijk en verdere verspreiding valt onder de verantwoordelijkheid van de GGD. Door eventuele kleine aantallen kunnen personen mogelijk herleidbaar zijn.**

**Inhoudsopgave**

	Pagina
1 Samenvatting COVID-19 meldingen van de GGD Haaglanden vanaf 27 februari 2020	3
2 COVID-19 meldingen aan de GGD Haaglanden vanaf 6 juli 2020	4
3 Leeftijdsverdeling en man-vrouwverdeling van bij GGD Haaglanden gemelde COVID-19 patiënten in de afgelopen week	6
4 Reishistorie van bij GGD Haaglanden gemelde COVID-19 patiënten vanaf 6 juli 2020 en in de afgelopen week	7
5 Beroep van bij GGD Haaglanden gemelde COVID-19 patiënten vanaf 6 juli 2020 en in de afgelopen week	8
6 Setting van mogelijke besmetting van bij GGD Haaglanden gemelde COVID-19 patiënten vanaf 6 juli 2020 en in de afgelopen week	9
7 Surveillance van COVID-19 in verpleeghuizen en woonzorgcentra vanaf 6 juli 2020	11
8 Bron- en contactonderzoek van COVID-19 meldingen aan de GGD Haaglanden	12
8.1 Resultaten uit bron- en contactonderzoek . . . . .	12
9 SARS-CoV-2 testen afgenomen door de GGD Haaglanden vanaf 1 juni	18

Klik op de titel om naar de betreffende paragraaf in het document te gaan.

## 1 Samenvatting COVID-19 meldingen van de GGD Haaglanden vanaf 27 februari 2020

Tabel 1: Aantal door de GGD gemelde COVID-19 patiënten, aantal in het ziekenhuis opgenomen COVID-19 patiënten gemeld door GGD en aantal overleden COVID-19 patiënten gemeld door GGD<sup>1</sup>

Gezondheidsstatus	Totaal	%	Meldingen afgelopen week <sup>2</sup>	Gecorrigeerd <sup>3</sup>	Vershil met vorige week <sup>4</sup>
Totaal gemeld	11097		2216	0	2216
Ziekenhuisopname	696	6.3	44	0	44
Overleden <sup>5</sup>	405	3.6	10	0	10

<sup>1</sup> Sinds 1 juni kan iedereen met klachten zich laten testen. Toch is het aannemelijk dat niet alle COVID-19 patiënten getest worden. De werkelijke aantallen in Nederland zijn daarom waarschijnlijk hoger dan de aantallen die hier genoemd worden. Het werkelijke aantal COVID-19 patiënten opgenomen in het ziekenhuis of overleden is hoger dan het aantal opgenomen of overleden patiënten gemeld in de surveillance, omdat de surveillance gebaseerd is op de informatie op het moment van melding. Aan het RIVM wordt niet gemeld wie hersteld is.

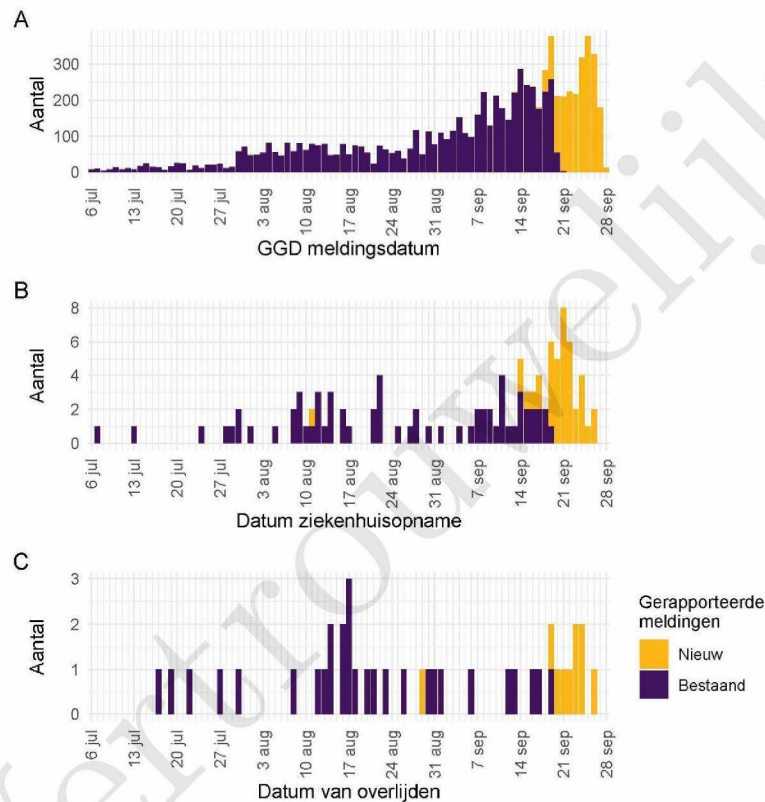
<sup>2</sup> Meldingen die tussen 21 september 10:00 en 28 september 10:00 aan het RIVM zijn gemeld. Dit betreft het aantal meldingen, opnames en overlijdens die in de afgelopen week nieuw aan het RIVM zijn gerapporteerd. Datum van melding aan de GGD, ziekenhuisopname of overlijden kan echter in een andere week vallen. Bij overige tabellen en figuren in dit rapport wordt de datum van melding, ziekenhuisopname of overlijden gebruikt. Deze cijfers zijn dus niet hetzelfde.

<sup>3</sup> Meldingen die gewist of herzien zijn tussen 21 september 10:00 en 28 september 10:00. Behalve dat er nieuwe meldingen worden ontvangen, worden eerdere meldingen soms aangepast; de aantallen meldingen per dag kunnen daardoor variëren.

<sup>4</sup> Het verschil tussen de cumulatieve meldingen t/m 28 september 10:00 ten opzichte van 21 september 10:00.

<sup>5</sup> Voor 6 sterfgevallen is aangegeven dat COVID-19 niet de directe oorzaak van overlijden is.

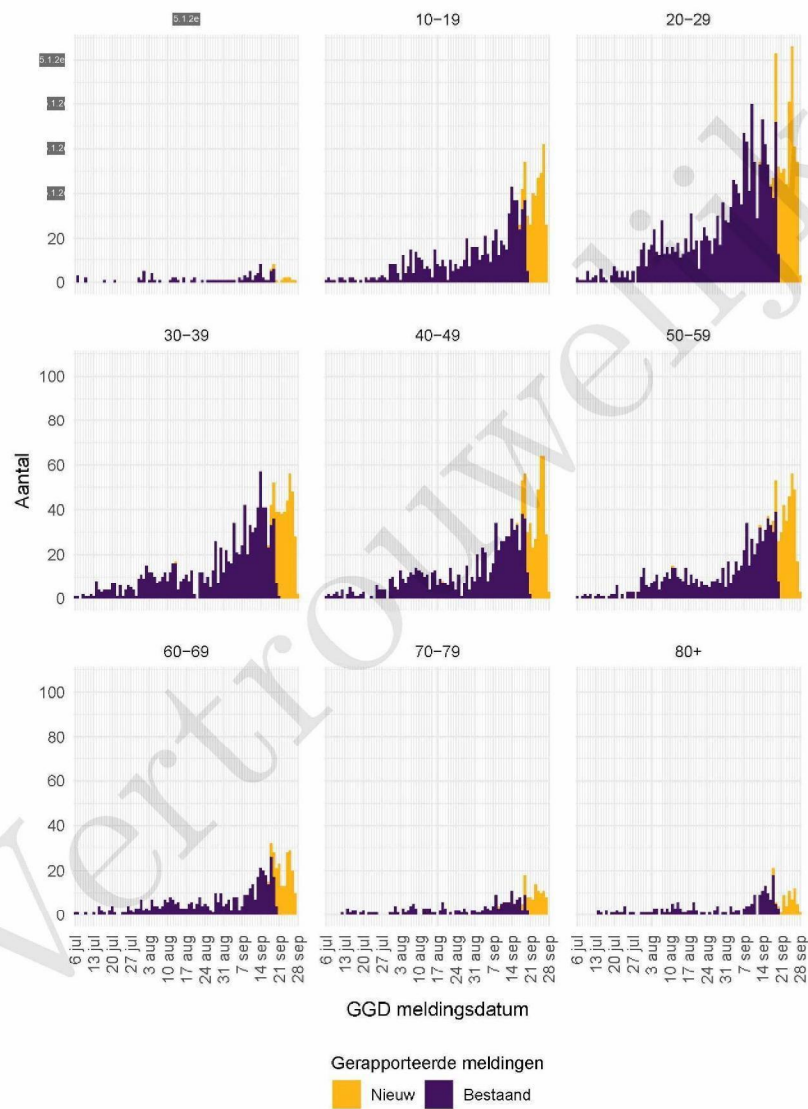
## 2 COVID-19 meldingen aan de GGD Haaglanden vanaf 6 juli 2020



Figuur 1: Aantal aan de GGD gemelde COVID-19 patiënten vanaf 6 juli 2020. (A) Aantal aan de GGD gemelde COVID-19 patiënten, naar meldingsdatum. (B) Aantal aan de GGD gemelde in het ziekenhuis opgenomen COVID-19 patiënten, naar datum van ziekenhuisopname. (C) Aantal aan de GGD gemelde overleden COVID-19 patiënten, naar datum van overlijden.

Meldingen aan het RIVM van 6 juli t/m 21 september 10:00 uur zijn in deze grafieken weergegeven in paars. Meldingen van 21 september 10:01 uur t/m 28 september 10:00 uur zijn weergegeven in geel. Sinds 1 juni kan iedereen zich met klachten laten testen. Toch is het aannemelijk dat niet alle COVID-19 patiënten getest worden. De werkelijke aantallen in Nederland zijn daarom waarschijnlijk hoger dan de aantallen die hier weergegeven worden. Van enkele patiënten is de datum van opname en/of de datum van overlijden niet bekend. Deze kunnen daarom niet worden weergegeven in deze figuren. Een leeg figuur betekent dat er in de betreffende periode geen meldingen waren.

## 2 COVID-19 MELDINGEN AAN DE GGD HAAGLANDEN VANAF 6 JULI 2020



Figuur 2: Aantal aan de GGD gemelde COVID-19 patiënten vanaf 6 juli 2020, per leeftijdsgroep. Een leeg figuur betekent dat er in de betreffende periode geen meldingen waren.

3 LEEFTIJDVERDELING EN MAN-VROUWVERDELING VAN BIJ GGD HAAGLANDEN GEMELDE COVID-19 PATIËNTEN IN DE AFGELOPEN WEEK

**3 Leeftijdverdeling en man-vrouwverdeling van bij GGD Haaglanden gemelde COVID-19 patiënten in de afgelopen week**

Tabel 2: Leeftijdverdeling van aan de GGD gemelde COVID-19 patiënten, van in het ziekenhuis opgenomen COVID-19 patiënten en van overleden COVID-19 patiënten in de afgelopen week<sup>1,2</sup>

Leeftijdsgroep	Totaal gemeld	%	Ziekenhuisopname	%	Overleden	%
Totaal gemeld	1868		24		7	
0-4	4	0.2	0	0.0	0	0.0
5-9	5	0.3	0	0.0	0	0.0
10-14	74	4.0	0	0.0	0	0.0
15-19	215	11.5	0	0.0	0	0.0
20-24	268	14.3	0	0.0	0	0.0
25-29	181	9.7	3	12.5	0	0.0
30-34	153	8.2	0	0.0	0	0.0
35-39	141	7.5	0	0.0	0	0.0
40-44	130	7.0	1	4.2	0	0.0
45-49	163	8.7	0	0.0	1	14.3
50-54	156	8.4	3	12.5	0	0.0
55-59	122	6.5	2	8.3	0	0.0
60-64	88	4.7	1	4.2	0	0.0
65-69	48	2.6	4	16.7	0	0.0
70-74	41	2.2	4	16.7	2	28.6
75-79	28	1.5	4	16.7	0	0.0
80-84	18	1.0	1	4.2	0	0.0
85-89	23	1.2	0	0.0	3	42.9
90-94	6	0.3	0	0.0	0	0.0
95+	3	0.2	0	0.0	1	14.3
Niet vermeld	1	0.1	1	4.2	0	0.0

<sup>1</sup> Betreft het aantal COVID-19 patiënten met een datum van melding aan de GGD, opnamedatum of datum van overlijden in de periode van 21 september 10:01 t/m 28 september 10:00 uur.

<sup>2</sup> Sinds 1 juni kan iedereen met klachten zich laten testen. Toch is het aannemelijk dat niet alle COVID-19 patiënten getest worden. De werkelijke aantallen in Nederland zijn daarom waarschijnlijk hoger dan de aantallen die hier genoemd worden. Het werkelijke aantal COVID-19 patiënten opgenomen in het ziekenhuis of overleden is hoger dan het aantal opgenomen of overleden patiënten gemeld in de surveillance, omdat de surveillance gebaseerd is op de informatie op het moment van melding. Aan het RIVM wordt niet gemeld wie hersteld is.

Tabel 3: Man-vrouwverdeling van aan de GGD gemelde COVID-19 patiënten, van in het ziekenhuis opgenomen COVID-19 patiënten en van overleden COVID-19 patiënten in de afgelopen week<sup>1,2</sup>

Geslacht	Totaal gemeld	%	Ziekenhuisopname	%	Overleden	%
Totaal gemeld	1868		24		7	
Man	881	47.2	15	62.5	3	42.9
Vrouw	987	52.8	9	37.5	4	57.1
Niet vermeld	0	0.0	0	0.0	0	0.0

<sup>1</sup> Betreft het aantal COVID-19 patiënten met een datum van melding aan de GGD, opnamedatum of datum van overlijden in de periode van 21 september 10:01 t/m 28 september 10:00 uur.

<sup>2</sup> Sinds 1 juni kan iedereen met klachten zich laten testen. Toch is het aannemelijk dat niet alle COVID-19 patiënten getest worden. De werkelijke aantallen in Nederland zijn daarom waarschijnlijk hoger dan de aantallen die hier genoemd worden. Het werkelijke aantal COVID-19 patiënten opgenomen in het ziekenhuis of overleden is hoger dan het aantal opgenomen of overleden patiënten gemeld in de surveillance, omdat de surveillance gebaseerd is op de informatie op het moment van melding. Aan het RIVM wordt niet gemeld wie hersteld is.

4 REISHISTORIE VAN BIJ GGD HAAGLANDEN GEMELDE COVID-19 PATIËNTEN VANAF 6 JULI 2020 EN IN DE AFGELOPEN WEEK

**4 Reishistorie van bij GGD Haaglanden gemelde COVID-19 patiënten vanaf 6 juli 2020 en in de afgelopen week**

Tabel 4: Aantal aan de GGD gemelde COVID-19 patiënten die in de 14 dagen voor aanvang van de ziekte in het buitenland zijn geweest<sup>1</sup>

	Vanaf 6 juli		Afgelopen week <sup>2</sup>	
	Aantal	%	Aantal	%
Totaal gemeld	8097		2216	
Reishistorie	543	6.7	27	1.2
Geen reishistorie	4573	56.5	779	35.2
Niet vermeld	2981	36.8	1410	63.6

<sup>1</sup> Of een COVID-19 patiënt wel of geen reishistorie heeft, wordt vanaf week 36 bepaald door de volgende criteria:  
a) De patiënt heeft bij de GGD aangegeven een reishistorie te hebben en b) er zit maximaal 14 dagen tussen de terugkomst en de eerste ziektedag van de patiënt.

<sup>2</sup> Meldingen die tussen 21 september 10:00 en 28 september 10:00 aan het RIVM zijn gemeld.

Tabel 5: Aantal aan de GGD gemelde COVID-19 patiënten die in de 14 dagen voor aanvang van de ziekte in het buitenland zijn geweest naar verblijfplaats

Land van verblijf	Vanaf 6 juli		Afgelopen week <sup>1</sup>	
	Aantal	%	Aantal	%
Spanje	93	17.1	2	7.4
Turkije	93	17.1	0	0.0
Frankrijk	92	16.9	4	14.8
Duitsland	69	12.7	5	18.5
België	44	8.1	1	3.7
Griekenland	28	5.2	1	3.7
Hongarije	20	3.7	0	0.0
Italië	14	2.6	4	14.8
Aruba	12		0	0.0
Portugal	11	2.0	2	7.4
Polen	10	1.8	3	11.1
Zwitserland	10	1.8	0	0.0
Oostenrijk	9	1.7	1	3.7
Kroatië	8	1.5	0	0.0
Groot-Brittannië	6	1.1	2	7.4
Malta	6	1.1	0	0.0
Roemenië	6	1.1	0	0.0
Ver. Arab. Emiraten	6	1.1	0	0.0
Overig	59	10.9	5	18.5

<sup>1</sup> Meldingen die tussen 21 september 10:00 en 28 september 10:00 aan het RIVM zijn gemeld.

5 BEROEP VAN BIJ GGD HAAGLANDEN GEMELDE COVID-19 PATIËNTEN VANAF 6 JULI 2020 EN IN DE AFGELOPEN WEEK

**5 Beroep van bij GGD Haaglanden gemelde COVID-19 patiënten vanaf 6 juli 2020 en in de afgelopen week**

Tabel 6: Aantal aan de GGD gemelde COVID-19 patiënten naar beroep

Beroep	Vanaf 6 juli		Afgelopen week <sup>1</sup>	
	Aantal	%	Aantal	%
Totaal gemeld met beroep	8097		2216	
Afvalverwerking	4	0.0	0	0.0
Buitenland	3	0.0	0	0.0
Gezondheidsmedewerker	595	7.3	123	5.6
Groenvoorziening	10	0.1	1	0.0
Horecamedewerker	156	1.9	21	0.9
Klinisch laboratorium	2	0.0	0	0.0
Landbouw	25	0.3	2	0.1
N.v.t. (kinderen, gepensioneerden, werkzoekenden)	1971	24.3	323	14.6
Onderwijs	293	3.6	93	4.2
Overige contactberoepen	178	2.2	33	1.5
Schoonmaakbranche	68	0.8	12	0.5
Seksindustrie	2	0.0	0	0.0
Transport	42	0.5	8	0.4
Werk met dieren of dierlijke producten	7	0.1	0	0.0
Onbekend	3092	38.2	1413	63.8
Andere sector	1649	20.4	187	8.4

<sup>1</sup> Meldingen die tussen 21 september 10:00 en 28 september 10:00 aan het RIVM zijn gemeld.

6 *SETTING VAN MOGELIJKE BESMETTING VAN BIJ GGD HAAGLANDEN GEMELDE COVID-19 PATIËNTEN VANAF 6 JULI 2020 EN IN DE AFGELOPEN WEEK*

**6 Setting van mogelijke besmetting van bij GGD Haaglanden gemelde COVID-19 patiënten vanaf 6 juli 2020 en in de afgelopen week**

In het brononderzoek door de GGD wordt bij COVID-19 patiënten nagegaan of er gerelateerde ziektegevallen zijn. Als dit het geval is wordt vermeld in welke setting de besmetting mogelijk heeft plaatsgevonden.

Tabel 7: Aantal aan de GGD gemelde COVID-19 patiënten naar aanwezigheid van gerelateerde ziektegevallen<sup>1</sup>

Gerelateerde ziektegevallen aanwezig	Vanaf 6 juli		Afgelopen week <sup>2</sup>	
	Aantal	%	Aantal	%
Totaal gemeld	8097		2216	
Ja, setting vermeld	2100	25.9	257	11.6
Ja, setting niet vermeld	1044	12.9	195	8.8
Ja, setting onbekend	17	0.2	2	0.1
Nee	1867	23.1	326	14.7
Niet vermeld	3069	37.9	1436	64.8

<sup>1</sup> Sinds 1 juni kan iedereen met klachten zich laten testen. Toch is het aannemelijk dat niet alle COVID-19 patiënten getest worden. De werkelijke aantallen in Nederland zijn daarom waarschijnlijk hoger dan de aantallen die hier genoemd worden.

<sup>2</sup> Meldingen die tussen 21 september 10:00 en 28 september 10:00 aan het RIVM zijn gemeld.

6 SETTING VAN MOGELIJKE BESMETTING VAN BIJ GGD HAAGLANDEN GEMELDE COVID-19  
PATIËNTEN VANAF 6 JULI 2020 EN IN DE AFGELOPEN WEEK

Tabel 8: Vermelde mogelijke settings van besmetting van aan de GGD gemelde COVID-19 patiënten waarbij sprake is van gerelateerde gevallen<sup>1,2</sup>

Setting	Vanaf 6 juli		Afgelopen week <sup>3</sup>	
	Aantal	%	Aantal	%
Thuisituatie (huisgenoten)	1133	54.0	137	53.3
Overige familie	304	14.5	25	9.7
Partner, niet samenwonend <sup>4</sup>	3	0.1	0	0.0
Kennissen en vrienden <sup>4</sup>	92	4.4	14	5.4
Werk situatie	174	8.3	20	7.8
School en kinderopvang	71	3.4	30	11.7
Medereiziger / reis / vakantie <sup>4</sup>	63	3.0	1	0.4
Vlucht <sup>4</sup>	2	0.1	0	0.0
Horeca <sup>5</sup>	64	3.0	8	3.1
Feest / verjaardag / borrel <sup>4</sup>	24	1.1	3	1.2
Studentenvereniging/-activiteiten <sup>4</sup>	10	0.5	1	0.4
Vrijtijdsbesteding, zoals sportclub	58	2.8	13	5.1
Religieuze bijeenkomsten	9	0.4	0	0.0
Koor	0	0.0	0	0.0
1e lijn gezondheidszorg / huisarts	5	0.2	0	0.0
2e lijn gezondheidszorg / ziekenhuis	32	1.5	4	1.6
Overige gezondheidszorg	11	0.5	1	0.4
Verpleeghuis	244	11.6	53	20.6
Woonzorgcentrum voor ouderen	122	5.8	11	4.3
Woonvoorziening voor verstandelijk beperkten	38	1.8	9	3.5
Woonvoorziening voor lichamelijk beperkten	5	0.2	0	0.0
Overige woonvoorziening	7	0.3	1	0.4
Dagopvang voor ouderen	0	0.0	0	0.0
Dagopvang voor verstandelijk beperkten	1	0.0	0	0.0
Dagopvang voor lichamelijk beperkten	1	0.0	0	0.0
Overige dagopvang	2	0.1	0	0.0
Hospice	1	0.0	0	0.0
Uitvaart <sup>4</sup>	3	0.1	0	0.0
Overig	32	1.5	3	1.2

<sup>1</sup> Sinds 1 juni kan iedereen met klachten zich laten testen. Toch is het aanmerkelijk dat niet alle COVID-19 patiënten getest worden. De werkelijke aantallen in Nederland zijn daarom waarschijnlijk hoger dan de aantallen die hier genoemd worden.

<sup>2</sup> Per patiënt kunnen meerdere settings gerapporteerd zijn. De percentages in Tabel 8 worden berekend ten opzichte van het aantal patiënten waarbij sprake is van gerelateerde gevallen en tenminste één setting is vermeld (Tabel 7).

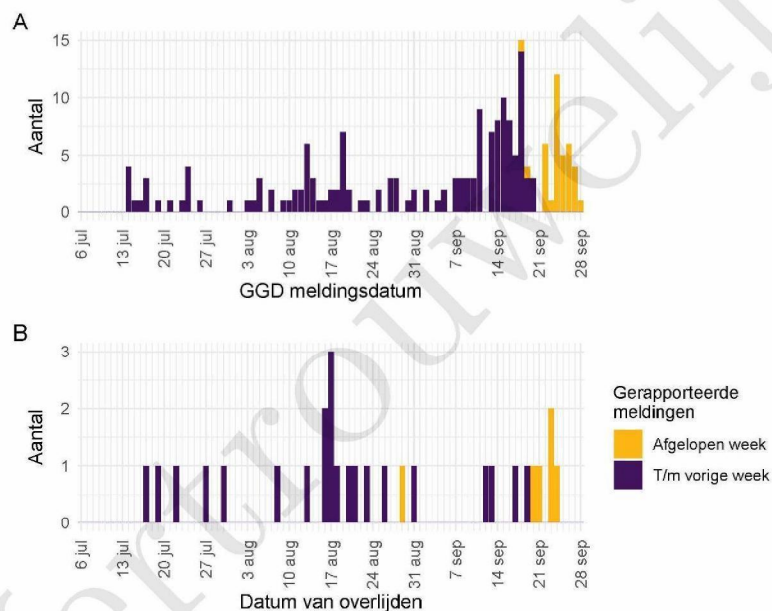
<sup>3</sup> Meldingen die tussen 21 september 10:00 en 28 september 10:00 aan het RIVM zijn gemeld.

<sup>4</sup> Tot 6 augustus werden deze settings geregistreerd als 'overige setting'. Vanaf 6 augustus is de GGD gevraagd deze overige settings nader te specificeren.

<sup>5</sup> Vanaf 1 juli is deze setting gestructureerd nagevraagd.

## 7 Surveillance van COVID-19 in verpleeghuizen en woonzorgcentra vanaf 6 juli 2020

Vanaf 1 juli is gestructureerd nagevraagd of een persoon in een verpleeghuis of woonzorgcentrum woont. Vanaf 8 september wordt deze informatie gebruikt om het aantal COVID-19 patiënten woonachtig in een verpleeghuis of woonzorgcentrum, en het aantal bewoners met COVID-19 die overleden zijn, te monitoren.



Figuur 3: Aantal verpleeghuis- en woonzorgcentrumbewoners met COVID-19 gemeld aan de GGD vanaf 6 juli 2020. (A) Aantal gemelde verpleeghuis- en woonzorgcentrumbewoners, naar meldingsdatum. (B) Aantal overleden verpleeghuis- en woonzorgcentrumbewoners, naar datum van overlijden.

Meldingen aan het RIVM t/m 21 september 10:00 uur zijn in deze grafieken weergegeven in paars. Meldingen van 21 september 10:01 uur t/m 28 september 10:00 uur zijn weergegeven in geel. De werkelijke aantallen COVID-19 patiënten en overleden COVID-19 patiënten zijn hoger dan zoals hier weergegeven omdat waarschijnlijk niet alle mogelijk besmette personen getest worden. Een leeg figuur betekent dat er in de betreffende periode geen meldingen waren.

## **8 Bron- en contactonderzoek van COVID-19 meldingen aan de GGD Haaglanden**

### **8.1 Resultaten uit bron- en contactonderzoek**

Wanneer iemand besmet is met het nieuwe coronavirus start de GGD met bron- en contactonderzoek (BCO) volgens een landelijk protocol, met als doel om verdere verspreiding van het virus te voorkomen. Het contactonderzoek richt zich op personen met wie de besmette persoon de afgelopen tijd in contact is geweest. Nauwe contacten zijn mensen waarmee langer dan 15 minuten op minder dan 1,5 meter afstand contact is geweest tijdens de besmettelijke periode, waarbij onderscheid wordt gemaakt tussen huisgenoten en overige nauwe contacten. Andere (niet nauwe) contacten van de besmette persoon zijn mensen die langer dan 15 minuten met de persoon in dezelfde ruimte waren, maar waar wel 1,5 meter afstand was.

De GGD neemt contact op met de nauwe contacten van de besmette persoon en adviseert hen tot 10 dagen na het laatste contact met de besmette persoon thuis in quarantaine te blijven. De andere (niet nauwe) contacten krijgen een brief of e-mail. Contacten moeten zich bij de eerste klachten zo snel mogelijk laten testen. Nauwe contacten worden op individuele basis geregistreerd, indien zij gelinkt zijn aan meerdere besmette personen worden ze niet dubbel in de rapportage meegenomen. Niet nauwe contacten worden pas individueel geregistreerd als ze zich bij de GGD melden met klachten.

## 8 BRON- EN CONTACTONDERZOEK VAN COVID-19 MELDINGEN AAN DE GGD HAAGLANDEN

Tabel 9: Aantallen aan de GGD gemelde COVID-19 patiënten, aantallen gevonden in het kader van bron- en contactonderzoek en aantallen waarbij contactinventarisatie is uitgevoerd<sup>1</sup>

Week	Nieuwe meldingen	Gevonden ihkv BCO <sup>2</sup>		Contactinventarisatie uitgevoerd		Contactinventarisatie op tijd <sup>3</sup>	
		Aantal	%	Aantal	%	Aantal	%
27	61	—	—	49	80.3	28	75.7
28	60	24	40.0	58	96.7	30	75.0
29	98	27	27.6	96	98.0	48	66.7
30	127	38	29.9	127	100.0	61	62.9
31	273	71	26.0	248	90.8	137	67.5
32	458	65	14.2	407	88.9	110	38.2
33	467	79	16.9	410	87.8	106	37.7
34	409	40	9.8	356	87.0	161	60.1
35	493	55	11.2	449	91.1	240	63.7
36	748	70	9.4	637	85.2	273	53.4
37	1268	146	11.5	1089	85.9	399	48.7
38	1818	196	10.8	1443	79.4	366	30.6
39	1856	71	3.8	785	42.3	393	58.0

<sup>1</sup> Contactinventarisatie houdt in dat de GGD voor elke nieuwe COVID-19 melding in kaart brengt welke contacten deze patiënt heeft gehad tijdens de besmettelijke periode, die twee dagen voor de start van de klachten begint.

<sup>2</sup> Geen volledige gegevens over week 27.

<sup>3</sup> Op tijd: contactinventarisatie 0-1 dag na datum melding index bij GGD. Sommige indexen hebben een datum contactinventarisatie vóór de datum dat de index gemeld is bij de GGD. Deze zijn geëxcludeerd.

## 8 BRON- EN CONTACTONDERZOEK VAN COVID-19 MELDINGEN AAN DE GGD HAAGLANDEN

Tabel 10: Resultaten uit het bron- en contactonderzoek van de bij de GGD gemelde COVID-19 patiënten<sup>1</sup>

Soort contact <sup>2,3</sup>	Week-nummer <sup>4</sup>	Contacten <sup>5</sup>	Gemiddeld aantal contacten per nieuwe COVID-19 melding <sup>6</sup>	Positief geteste contacten <sup>7</sup>	% Positief geteste contacten <sup>7</sup>	
Totaal	27	164	3.3	12	7.3	
	28	199	3.4	24	12.1	
	29	352	3.7	42	11.9	
	30	420	3.3	44	10.5	
	31	736	3.0	74	10.1	
	32	584	1.4	55	9.4	
	33	425	1.0	26	6.1	
	34	739	2.1	64	8.7	
	35	1160	2.6	101	8.7	
	36	1842	2.9	196	10.6	
	37	1306	1.2	172	13.2	
	38	1015	0.7	122	12.0	
	39	1083	1.4	68	6.3	
	Huisgenoten	27	83	1.7	11	13.3
		28	91	1.6	19	20.9
		29	121	1.3	26	21.5
		30	195	1.5	27	13.8
		31	328	1.3	49	14.9
		32	283	0.7	35	12.4
33		149	0.4	14	9.4	
34		288	0.8	35	12.2	
35		530	1.2	50	9.4	
36		981	1.5	135	13.8	
37		831	0.8	147	17.7	
38		722	0.5	110	15.2	
39		803	1.0	57	7.1	
Overige nauwe contacten		27	77	1.6	1	1.3
		28	108	1.9	5	4.6
		29	231	2.4	16	6.9
		30	225	1.8	17	7.6
		31	407	1.6	25	6.1
		32	301	0.7	20	6.6
	33	274	0.7	11	4.0	
	34	448	1.3	28	6.2	
	35	630	1.4	51	8.1	
	36	854	1.3	61	7.1	
	37	470	0.4	25	5.3	
38	290	0.2	11	3.8		
39	278	0.4	10	3.6		

<sup>1</sup> Vanwege onvolledige registratie bij een aantal GGD'en in week 32, 33, 34 en 38 zijn de gegevens over deze weken mogelijk niet volledig.

<sup>2</sup> Andere, niet nauwe contacten zijn niet meegenomen in Totaal.

<sup>3</sup> Van enkele nauwe contacten is niet bekend wat voor soort contact ze zijn.

<sup>4</sup> Het weeknummer is gebaseerd op de datum van registratie bij de GGD.

<sup>5</sup> Het betreft alleen contacten die op individuele basis geregistreerd zijn door de GGD.

<sup>6</sup> Hierbij worden alleen de nieuwe COVID-19 meldingen meegenomen waarvoor contactinventarisatie is uitgevoerd, zie Tabel 9.

<sup>7</sup> In verband met de monitorperiode van 10 dagen zijn de gegevens over het aantal en percentage positief geteste contacten niet volledig voor de meest recente periode.

## 8 BRON- EN CONTACTONDERZOEK VAN COVID-19 MELDINGEN AAN DE GGD HAAGLANDEN

Tabel 11: Resultaten uit het bron- en contactonderzoek onder niet nauwe contacten van de bij de GGD gemelde COVID-19 patiënten<sup>1</sup>

Soort contact	Weeknummer <sup>2</sup>	Contacten	Gemiddeld aantal contacten per nieuwe COVID-19 melding <sup>3</sup>
Niet nauwe contacten	27	0	0.0
	28	127	2.2
	29	236	2.5
	30	820	6.5
	31	737	3.0
	32	2334	5.7
	33	1383	3.4
	34	751	2.1
	35	1527	3.4
	36	2184	3.4
	37	4525	4.2
	38	6877	4.8
	39	4677	6.0

<sup>1</sup> Het weeknummer is gebaseerd op de datum van registratie bij de GGD.

<sup>2</sup> Hierbij worden alleen de nieuwe COVID-19 meldingen meegenomen waarvoor contactinventarisatie is uitgevoerd, zie Tabel 9.

<sup>3</sup> In verband met de monitorperiode van 10 dagen zijn de gegevens over het aantal en percentage positief geteste contacten niet volledig voor de meest recente periode.

Tabel 12: Resultaten uit het bron- en contactonderzoek onder niet nauwe contacten van de bij de GGD gemelde COVID-19 patiënten<sup>1</sup>, in Nederland

Soort contact	Weeknummer <sup>2</sup>	Contacten	Gemiddeld aantal contacten per nieuwe COVID-19 melding <sup>3</sup>
Niet nauwe contacten	27	2571	6.4
	28	2933	6.7
	29	5283	5.8
	30	7306	5.8
	31	12352	5.4
	32	17952	5.0
	33	18100	4.8
	34	19653	5.7
	35	23687	6.9
	36	28928	6.2
	37	48196	6.4

<sup>1</sup> Vanwege onvolledige registratie bij een aantal GGD'en in week 32, 33 en 34 zijn de gegevens over deze weken niet volledig en worden gegevens na week 37 niet weergegeven.

<sup>2</sup> Het weeknummer is gebaseerd op de datum van registratie bij de GGD.

<sup>3</sup> Hierbij worden alleen de nieuwe COVID-19 meldingen meegenomen waarvoor contactinventarisatie is uitgevoerd, zie Tabel 9.

<sup>4</sup> In verband met de monitorperiode van 10 dagen zijn de gegevens over het aantal en percentage positief geteste contacten niet volledig voor de meest recente periode.

## 8 BRON- EN CONTACTONDERZOEK VAN COVID-19 MELDINGEN AAN DE GGD HAAGLANDEN

Tabel 13: Indicatoren van tijdigheid van het bron- en contactonderzoek van de bij de GGD gemelde COVID-19 patiënten, in Nederland

Soort contact <sup>1,2</sup>	Weeknummer	Contacten <sup>3</sup>	Bereikt	% Bereikt	Op tijd bereikt <sup>4</sup>	% Op tijd bereikt	Bereikt binnen 5 dagen na 1e ZD index <sup>5</sup>	% Bereikt binnen 5 dagen na 1e ZD index	
Totaal	27	1547	1478	95.5	929	80.4	580	47.2	
	28	1694	1600	94.5	861	78.2	736	59.2	
	29	3276	3166	96.6	1823	81.4	1458	58.7	
	30	4129	3956	95.8	2528	83.0	1805	56.1	
	31	6297	6067	96.3	3738	81.0	2672	54.4	
	32	7026	6531	93.0	4228	78.2	2964	54.8	
	33	7502	7096	94.6	4360	79.7	3083	55.8	
	34	8822	8219	93.2	4969	79.8	3622	56.4	
	35	10244	9615	93.9	6281	84.7	4783	63.3	
	36	13670	12954	94.8	8052	83.9	6085	61.3	
	37	17039	15530	91.1	10048	80.6	6762	53.9	
	Huisgenoten	27	614	587	95.6	390	75.7	248	48.1
		28	615	602	97.9	378	75.9	254	49.3
		29	1210	1177	97.3	684	76.0	540	55.1
		30	1545	1481	95.9	959	77.8	641	50.1
		31	2414	2331	96.6	1548	80.2	1042	52.4
		32	2746	2534	92.3	1691	77.4	1115	52.8
33		2705	2550	94.3	1698	77.6	1216	56.8	
34		3492	3255	93.2	2118	79.2	1462	55.0	
35		4130	3871	93.7	2616	82.1	1891	59.8	
36		5798	5504	94.9	3630	83.2	2724	61.4	
37		7656	7159	93.5	4710	80.5	3148	53.6	
Overige nauwe contacten	27	910	878	96.5	538	84.7	332	47.0	
	28	1066	996	93.4	483	80.1	481	66.2	
	29	2050	1979	96.5	1133	85.1	917	61.3	
	30	2562	2462	96.1	1567	86.8	1163	60.3	
	31	3866	3725	96.4	2186	81.6	1627	55.8	
	32	4260	3979	93.4	2529	78.9	1843	56.2	
	33	4763	4521	94.9	2648	81.1	1862	55.3	
	34	5285	4934	93.4	2843	80.3	2153	57.4	
	35	6083	5729	94.2	3659	86.6	2889	65.8	
	36	7797	7395	94.8	4404	84.6	3356	61.3	
37	9263	8337	90.0	5331	80.7	3608	54.2		

<sup>1</sup> Andere, niet nauwe contacten zijn niet meegenomen in Totaal.<sup>2</sup> Van enkele nauwe contacten is niet bekend wat voor soort contact ze zijn.<sup>3</sup> Het betreft alleen contacten die op individuele basis geregistreerd zijn door de GGD. Vanwege onvolledige registratie bij een aantal GGD'en in week 32, 33 en 34 zijn de gegevens over aantal contacten over deze weken niet volledig en worden na week 37 niet weergegeven.<sup>4</sup> Op tijd: startdatum monitoring binnen 2 dagen na datum melding index bij GGD. Sommige contacten hebben een startdatum monitoring vóór de datum dat de index gemeld is bij de GGD. Deze zijn geëxcludeerd.<sup>5</sup> Sommige contacten hebben een startdatum monitoring vóór de eerste ziektedag van de index case. Deze zijn geëxcludeerd.

## 8 BRON- EN CONTACTONDERZOEK VAN COVID-19 MELDINGEN AAN DE GGD HAAGLANDEN

Tabel 14: Indicatoren van tijdigheid van het bron- en contactonderzoek van de bij de GGD gemelde COVID-19 patiënten

Soort contact <sup>1,2</sup>	Weeknummer	Contacten <sup>3</sup>	Bereikt	% Bereikt	Op tijd bereikt <sup>4</sup>	% Op tijd bereikt	Bereikt binnen 5 dagen na 1e ZD index <sup>5</sup>	% Bereikt binnen 5 dagen na 1e ZD index
Totaal	27	164	162	98.8	64	53.8	66	51.2
	28	199	196	98.5	74	74.7	77	54.6
	29	352	343	97.4	96	68.1	160	62.5
	30	420	413	98.3	138	76.2	186	63.1
	31	736	733	99.6	346	88.5	317	56.5
	32	584	561	96.1	327	77.7	263	57.8
	33	425	414	97.4	170	80.6	198	65.6
	34	739	726	98.2	305	85.7	312	69.8
	35	1160	1143	98.5	566	92.5	522	73.0
	36	1842	1792	97.3	818	78.0	771	69.6
	37	1306	1248	95.6	630	73.9	547	61.6
	38	1015	931	91.7	467	62.9	266	37.8
	39	1083	973	89.8	560	64.8	268	35.5
Huisgenoten	27	83	83	100.0	42	57.5	27	40.3
	28	91	90	98.9	55	82.1	33	45.2
	29	121	119	98.3	60	80.0	66	64.1
	30	195	195	100.0	98	77.2	96	57.5
	31	328	327	99.7	225	93.0	148	52.3
	32	283	274	96.8	194	83.6	131	56.2
	33	149	140	94.0	77	89.5	82	74.5
	34	288	279	96.9	171	87.7	141	69.1
	35	530	521	98.3	332	94.1	272	71.6
	36	981	947	96.5	555	88.9	474	73.7
	37	831	806	97.0	483	80.6	368	63.2
	38	722	676	93.6	387	69.2	196	37.6
	39	803	735	91.5	460	69.0	209	36.3
Overige nauwe contacten	27	77	75	97.4	22	52.4	39	67.2
	28	108	106	98.1	19	59.4	44	64.7
	29	231	224	97.0	36	54.5	94	61.4
	30	225	218	96.9	40	74.1	90	70.3
	31	407	405	99.5	120	81.1	169	61.0
	32	301	287	95.3	133	70.4	132	59.5
	33	274	272	99.3	93	74.4	116	60.4
	34	448	444	99.1	133	83.1	170	70.2
	35	630	622	98.7	234	90.3	250	74.6
	36	854	840	98.4	261	62.0	297	64.1
	37	470	437	93.0	146	57.9	178	58.6
	38	290	254	87.6	80	44.0	70	38.5
	39	278	236	84.9	99	50.5	58	32.4

<sup>1</sup> Andere, niet nauwe contacten zijn niet meegenomen in Totaal.

<sup>2</sup> Van enkele nauwe contacten is niet bekend wat voor soort contact ze zijn.

<sup>3</sup> Het betreft alleen contacten die op individuele basis geregistreerd zijn door de GGD.

<sup>4</sup> Op tijd: startdatum monitoring binnen 2 dagen na datum melding index bij GGD. Sommige contacten hebben een startdatum monitoring vóór de datum dat de index gemeld is bij de GGD. Deze zijn geëxcludeerd.

<sup>5</sup> Sommige contacten hebben een startdatum monitoring vóór de eerste ziektedag van de index case. Deze zijn geëxcludeerd.

## 9 SARS-CoV-2 testen afgenomen door de GGD Haaglanden vanaf 1 juni

Vanaf 1 juni kunnen alle personen met klachten passend bij SARS-CoV-2 infectie (COVID-19) zich laten testen door de GGD, bijvoorbeeld in de teststraten. Voor 1 juni is in alle GGD regio's het afspraken- en uitslagensysteem CoronIT geïmplementeerd. Onderstaande rapportage is gebaseerd op CoronIT data van voorbije volledige kalenderweken vanaf 1 juni 2020, geëxporteerd op 27 september 2020. Totale aantallen uitslagen zijn gebaseerd op alleen positieve en negatieve uitslagen, testen met uitslag heranalyse of onbeoordeelbaar zijn geëxcludeerd. Omdat alleen geboortjaar beschikbaar is om de leeftijd van patiënten te bepalen, is 2020 minus het geboortjaar gebruikt om de leeftijd toe te kennen. Dit betekent dat ongeveer de helft van de patiënten een jaar te oud is ingeschat.

Tabel 15: Aantal testen uitgevoerd door de GGD, met bekende uitslag

Weeknummer	Totaal aantal testen met uitslag	Aantal positief	Percentage positief
23	3335	100	3.0
24	4118	112	2.7
25	4568	70	1.5
26	4641	62	1.3
27	5043	42	0.8
28	5570	59	1.1
29	6707	101	1.5
30	7693	110	1.4
31	8014	285	3.6
32	7056	422	6.0
33	7192	441	6.1
34	8865	386	4.4
35	9992	476	4.8
36	10644	835	7.8
37	13188	1220	9.3
38	14531	1542	10.6
39 <sup>1</sup>	12531	1291	10.3
Totaal	133688	7554	5.7

<sup>1</sup> De gegevens van week 39 zijn nog niet volledig.

## 9 SARS-COV-2 TESTEN AFGENOMEN DOOR DE GGD HAAGLANDEN VANAF 1 JUNI

Tabel 16: Aantal testen en percentage positief per doelgroep uitgevoerd door de GGD.

Groep	Vanaf 1 juni			Afgelopen kalender week <sup>1</sup>		
	Aantal positief	Aantal getest	Percentage positief	Aantal positief	Aantal getest	Percentage positief
Kinderen 0-3 jaar	8	532	1.5	0	15	0.0
Kinderen 4-11 jaar	110	5343	2.1	6	159	3.8
Kinderen 12-17 jaar	532	10141	5.2	149	2279	6.5
Zorgmedewerkers	320	6469	4.9	75	810	9.3
Onderwijs/kinderopvang	217	5796	3.7	80	1100	7.3
Mantelzorgers	14	250	5.6	4	36	11.1
Horeca	135	2162	6.2	39	280	13.9
Handhaving	37	753	4.9	14	104	13.5
Contactberoep	582	10411	5.6	142	1297	10.9
Overig/onbekend	5339	90566	5.9	754	6358	11.9
Getest ihkv BCO <sup>2</sup>	260	1265	20.6	28	93	30.1
Totaal	7554	133688	5.7	1291	12531	10.3

<sup>1</sup> Van 21 september tot en met 27 september.

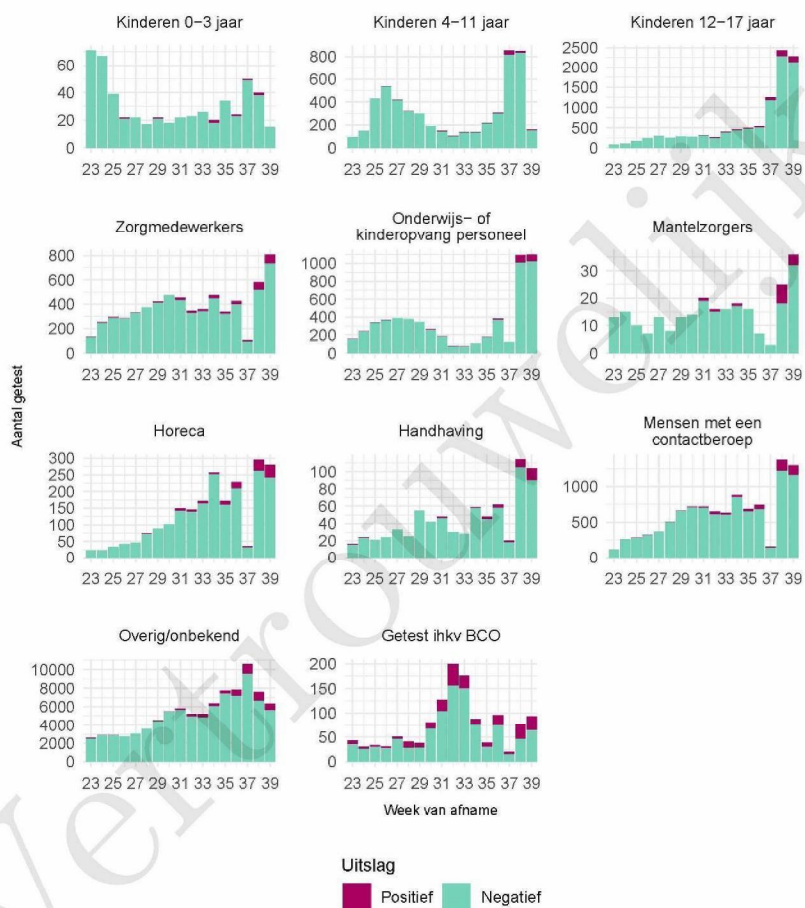
<sup>2</sup> Voor deze personen is geregistreerd dat zij getest zijn in het kader van bron- en contactonderzoek (BCO). Het werkelijk aantal geteste personen vanwege BCO is waarschijnlijk hoger.

Tabel 17: Het aantal testen afgenomen bij **volwassenen**, die niet in het kader van bron- en contactonderzoek zijn afgenomen, en waarbij geen beroepsuitvoering in de twee weken voor de test is gespecificeerd in CoronIT.

Weeknummer	Totaal aantal afspraken	Aantal afspraken zonder doelgroep informatie	Percentage zonder doelgroep informatie
23	3081	2192	71.1
24	3605	2258	62.6
25	3713	1961	52.8
26	3629	1731	47.7
27	4300	2019	47.0
28	5285	2390	45.2
29	6508	3027	46.5
30	6984	3609	51.7
31	8064	4398	54.5
32	6879	3830	55.7
33	6218	3633	58.4
34	7949	4359	54.8
35	9649	6445	66.8
36	10284	6323	61.5
37	11610	10598	91.3
38	11255	5098	45.3
39 <sup>1</sup>	11828	4346	36.7
Totaal	120841	68217	56.5

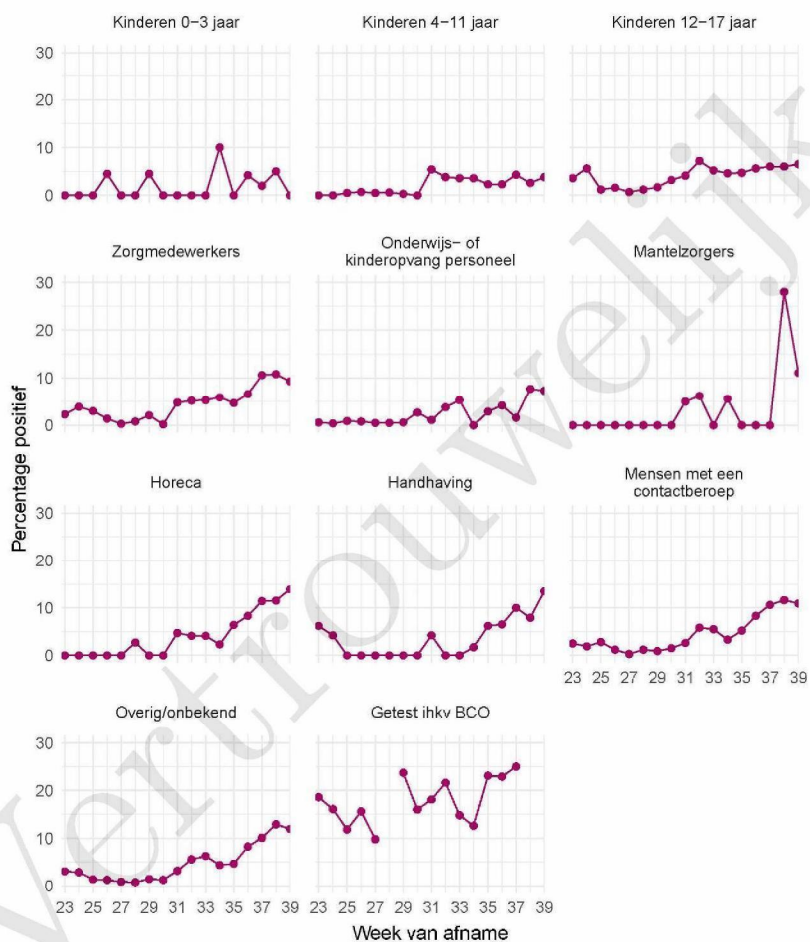
<sup>1</sup> De gegevens van week 39 zijn nog niet volledig.

## 9 SARS-COV-2 TESTEN AFGENOMEN DOOR DE GGD HAAGLANDEN VANAF 1 JUNI

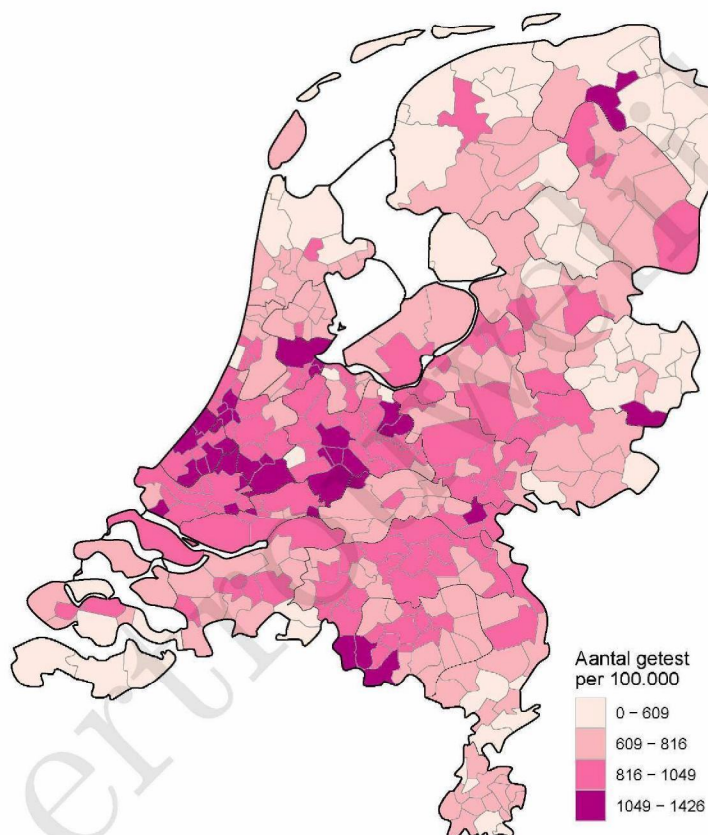


Figuur 4: Aantal positieve en negatieve testen per week en per doelgroep vanaf 1 juni. NB: De reikwijdtes van de y-assen verschillen. Een leeg figuur betekent dat er in de betreffende periode geen meldingen waren.

## 9 SARS-COV-2 TESTEN AFGENOMEN DOOR DE GGD HAAGLANDEN VANAF 1 JUNI



Figuur 5: Percentage positieve testen per doelgroep en per kalenderweek vanaf 1 juni. Een leeg figuur betekent dat er in de betreffende periode geen meldingen waren.



Figuur 6: Aantal testen per 100.000 inwoners per GGD regio waar de patiënt woont in de afgelopen kalenderweek (van 21 september tot en met 27 september). De grijze lijnen geven de grenzen van de GGD-regio's weer.

## 9 SARS-COV-2 TESTEN AFGENOMEN DOOR DE GGD HAAGLANDEN VANAF 1 JUNI

Tabel 18: Aantal positieve en negatieve testen vanaf 1 juni per leeftijdsgroep en geslacht.

Leeftijdsgroep	Mannen			Vrouwen		
	Aantal positief	Aantal getest	Percentage positief	Aantal positief	Aantal getest	Percentage positief
0-4	13	400	3.2	8	349	2.3
5-9	31	1594	1.9	37	1369	2.7
10-14	130	3616	3.6	129	3065	4.2
15-19	358	4795	7.5	400	5284	7.6
20-24	702	6526	10.8	548	7473	7.3
25-29	407	6008	6.8	462	8177	5.6
30-34	329	5929	5.5	397	8694	4.6
35-39	256	5757	4.4	341	8121	4.2
40-44	231	4937	4.7	315	6619	4.8
45-49	276	4146	6.7	302	5481	5.5
50-54	267	3770	7.1	300	4922	6.1
55-59	230	3086	7.5	238	4453	5.3
60-64	171	2726	6.3	172	3763	4.6
65-69	88	2112	4.2	99	2582	3.8
70-74	66	1648	4.0	70	1827	3.8
75-79	36	866	4.2	35	967	3.6
80-84	16	447	3.6	20	528	3.8
85-89	3	195	1.5	12	321	3.7
90-94	10	72	13.9	12	132	9.1
95+	1	17	5.9	4	36	11.1
Niet vermeld	0	0	0.0	0	0	0.0
Totaal	3621	58647	6.2	3901	74163	5.3

## 9 SARS-COV-2 TESTEN AFGENOMEN DOOR DE GGD HAAGLANDEN VANAF 1 JUNI

Tabel 19: Aantal testen afgenomen op de GGD testlocaties per week van de afspraak.

Afnamelocatie	Afspraak week	Aantal getest	
GGD Haaglanden - Den Haag - Westeinde 128	23	1	
	24	58	
	27	81	
	28	0	
	29	0	
	30	0	
	31	0	
	32	0	
	33	0	
	34	0	
	35	0	
	36	0	
	37	0	
	38	0	
	39	0	
	GGD Haaglanden - intern gebruik	23	0
		24	0
25		0	
26		0	
27		0	
28		0	
29		0	
30		0	
31		0	
32		0	
33		0	
GGD Haaglanden - Thuisbemonstering	23	0	
	24	0	
	25	0	
	26	0	
	27	0	
	28	0	
	29	0	
	30	0	
	31	0	
	32	0	
	33	0	

## 9 SARS-COV-2 TESTEN AFGENOMEN DOOR DE GGD HAAGLANDEN VANAF 1 JUNI

Tabel 19: Aantal testen afgenomen op de GGD testlocaties per week van de afspraak.  
(continued)

Afnamelocatie	Afspraak week	Aantal getest
	34	119
	35	178
	36	109
	37	163
	38	145
	39	179
GGD Haaglanden – Thuisbemonstering	23	0
	24	0
	25	0
	26	0
	27	0
	5.1.2a	
	5.1.2a	
	30	127
	31	197
	32	103
	33	106
	34	0
	35	0
	36	0
	37	0
	38	0
	39	0
PRIO ZH D Nootdorp - Hotel vd Valk, Gildeweg 1	23	0
	24	0
	25	0
	26	0
	27	0
	28	0
	29	0
	30	0
	31	0
	32	0
	33	0
	34	0
	35	0
	36	0
	37	0
	38	0
	39	1499
ZH D Den Haag - Bronovolaan 5	23	0
	24	0
	25	0
	26	0

## 9 SARS-COV-2 TESTEN AFGENOMEN DOOR DE GGD HAAGLANDEN VANAF 1 JUNI

Tabel 19: Aantal testen afgenomen op de GGD testlocaties per week van de afspraak.  
(continued)

Afnamelocatie	Afspraak week	Aantal getest
	27	0
	28	0
	29	0
	30	0
	31	0
	32	0
	33	0
	34	0
	35	1900
	36	2781
	37	5071
	38	5315
	39	4723
ZH D Leidschendam - Antoniushove HMC Banninglaan 1	23	0
	24	153
	25	158
	26	223
	27	568
	28	562
	29	604
	30	677
	31	705
	32	601
	33	609
	34	658
	35	832
	36	767
	37	772
	38	900
	39	891
ZH D Naaldwijk - Laan van de Glazen Stad 1	23	0
	24	239
	25	164
	26	227
	27	540
	28	569
	29	576
	30	615
	31	690
	32	567
	33	506
	34	656
	35	718

## 9 SARS-COV-2 TESTEN AFGENOMEN DOOR DE GGD HAAGLANDEN VANAF 1 JUNI

Tabel 19: Aantal testen afgenomen op de GGD testlocaties per week van de afspraak.  
(continued)

Afnamelocatie	Afspraak week	Aantal getest
	36	740
	37	853
	38	823
	39	687
ZH D Nootdorp - Hotel vd Valk, Gildeweg 1	23	3327
	24	3533
	25	3970
	26	3919
	27	3893
	28	4697
	29	5888
	30	6051
	31	5963
	32	4762
	33	4391
	34	5478
	35	5400
	36	5669
	37	5473
	38	5221
	39	3730
ZH F Delft - Bieslandsekade 68	23	0
	24	0
	25	0
	26	0
	27	0
	28	0
	29	0
	30	0
	31	0
	32	0
	33	0
	34	0
	35	0
	36	0
	37	0
	38	0
	39	1410
ZH F Den Haag - Lange Lombardstraat 35	23	0
	24	0
	25	0
	26	0
	27	0
	28	0

---

9 SARS-COV-2 TESTEN AFGENOMEN DOOR DE GGD HAAGLANDEN VANAF 1 JUNI

---

Tabel 19: Aantal testen afgenomen op de GGD testlocaties per week van de afspraak.  
(continued)

Afamelocatie	Afspraak week	Aantal getest
	29	0
	30	0
	31	1040
	32	1272
	33	1141
	34	1655
	35	1471
	36	1293
	37	1251
	38	1317
	39	1201

---

Vertrouwelijk